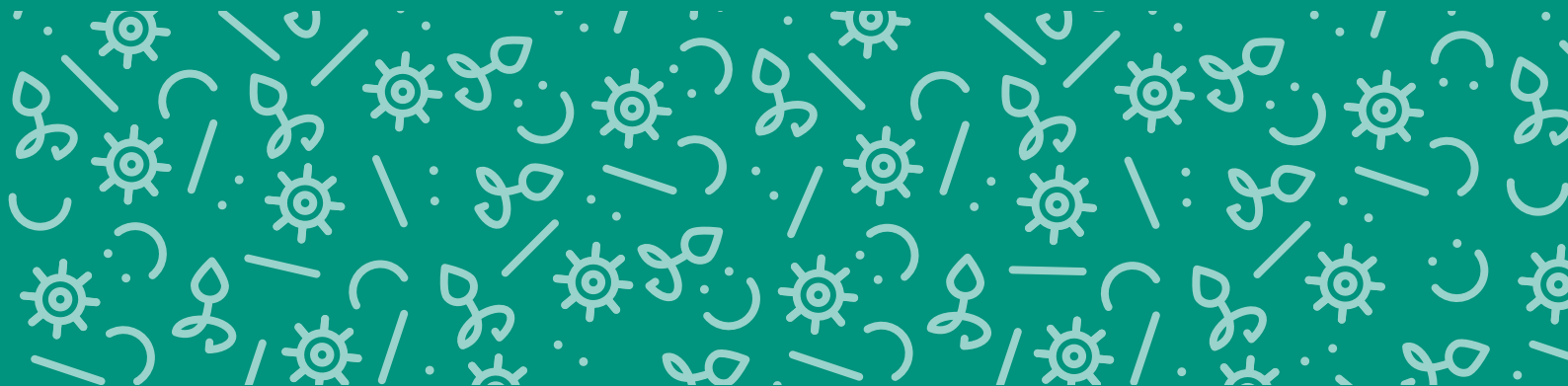




Základní škola a Mateřská škola
Bílá Třemešná



Logomanuál

Logo	<hr/>	
Základní logo		4
Geometrická definice		
Ochranná zóna a nejmenší velikost		
Popis a význam loga		
Popis a význam ornamentů		
Barevnost	<hr/>	
Barevné varianty		10
Definice barev		
Odstíny barev		
Písmo	<hr/>	
Hlavní písmo		14
Doplňkové písmo		
Řezy písma v logu		
Použití	<hr/>	
Modifikace loga		18
Samotný symbol		
Nesprávné použití		
Použití na barevném pozadí		
Použití vzorku		
Služební grafika	<hr/>	
E-mailový podpis		24
Hlavičkový papír - první strana		
Hlavičkový papír - další strany		
Vizitky - oboustranné		
Vizitky - jednostranné		
Dopisní papír - barevná verze		
Dopisní papír - černobílá verze		
Obálka		
Komplimentka		
Razítko		
Školní časopis		
Ostatní	<hr/>	
Polepy vozů		36
Polep autobusu		
Školní trička		
Školní desky		
Pracovní, reflexní a sportovní oblečení		
Reklamní předměty		
Vnitřní informační systém		

Logo



Základní logo



Základní škola a Mateřská škola
Bílá Třemešná

Geometrická definice



Ochranná zóna a nejmenší velikost

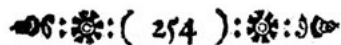


2 cm

Popis a význam loga



1



2

Logo vychází ze spojení Bílé Třemešné a Jana Amose Komenského, který zde strávil 2 roky svého života. Jako přezdívaný Učitel národů byl důležitou osobou pro dnešní moderní vzdělávání. Ve své přelomové učebnici Orbis pictus uplatňoval svou zásadu „škola hrou“ Právě vzhledem této učebnice je logo inspirováno. Na titulní straně knihy se nachází ilustrace (1) umístěná v kruhu spolu s učencovým heslem „Nechť vše plyne samo bez násilného působení“. Z této ilustrace je převzata kruhová podoba loga. Záhloví stránek (2) je potom tvořeno zdobnými ornamenty spolu s číslováním stránek. Tyto ornamenty jsou v logu převedeny do zjednodušené moderní podoby a umístěny do kruhu.

Popis a význam ornamentů



List / Lípa / Ozdoba - Venkov. Český národ. Fantazie a kreativita.



Dvojtečka / Děleno - Matematická gramotnost.



Ozubené kolo / Slunce - Kvalitně fungující systém. Radost a dobrá nálada.



Lomítko / Podtržítko / Pomlčka - IT gramotnost.



Půlkruh / Závorka / Půlměsíc - Úsměv. Vývoj.

Ornamenty, které jsou v logu použity vycházejí ze záhlaví stránek v učebnici Orbis pictus. Jejich spojení se vzděláváním a školstvím je popsáno výše. Kombinace některých z těchto ornamentů mohou tvořit zajímavé ilustrace, které se mohou využít na některé školní materiály (např. dvojtečka a závorka = smajlík)

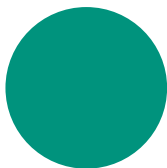
Barevnost



Barevné varianty

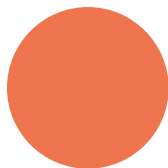


Definice barev



CMYK
90/15/60/0

RGB
0/145/125



CMYK
0/65/70/0

RGB
233/114/76



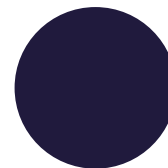
CMYK
15/85/65/0

RGB
204/68/75



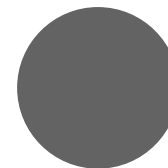
CMYK
0/25/75/0

RGB
255/200/87



CMYK
100/100/40/50

RGB
13/6/48



CMYK
0/0/0/75

RGB
100/99/99

Barevnost je dalším ze základních prvků jednotného vizuálního stylu. Pro použití na standardních tiskovinách, při potisku reklamních předmětů apod. jsou základní barvy definovány ve stupnici cmyk, pro internet (monitor) rgb. K základní barvě je vybráno 5 doplňkových.

Odstíny barev



Písmo



Hlavní písmo

Quicksand Light

abcdefghijklmnopqrstuvwxyabcdefghijklmnopqRStuvwxyz 123456789 .,:;"'(!?)+ -*/=

Quicksand regular

abcdefghijklmnopqrstuvwxyabcdefghijklmnopqRStuvwxyz 123456789 .,:;"'(!?)+ -*/=

Quicksand Medium

abcdefghijklmnopqrstuvwxyabcdefghijklmnopqRStuvwxyz 123456789 .,:;"'(!?)+ -*/=

Quicksand Bold

abcdefghijklmnopqrstuvwxyabcdefghijklmnopqRStuvwxyz 123456789 .,:;"'(!?)+ -*/=

Doplňkové písmo

Open Sans Light

abcdefghijklmnopqrstuvwxyz abcdefghijklLMnoPqRStuvwxyz 123456789 .,:;"'(!?)+.*/=

Open Sans regular

abcdefghijklmnopqrstuvwxyz abcdefghijklLMnoPqRStuvwxyz 123456789 .,:;"'(!?)+.*/=

Open Sans Bold

abcdefghijklmnopqrstuvwxyz abcdefghijklLMnoPqRStuvwxyz 123456789 .,:;"'(!?)+.*/=

Open Sans Italic

abcdefghijklmnopqrstuvwxyz abcdefghijklLMnoPqRStuvwxyz 123456789 .,:;"'(!?)+./=*

Open Sans Light Italic

abcdefghijklmnopqrstuvwxyz abcdefghijklLMnoPqRStuvwxyz 123456789 .,:;"'(!?)+./=*

Open Sans Bold Italic

abcdefghijklmnopqrstuvwxyz abcdefghijklLMnoPqRStuvwxyz 123456789 .,:;"'(!?)+.*/=

Řezy písma v logu

Základní škola a Mateřská škola
Bílá Třemešná

Použití



Modifikace loga



Základní škola a Mateřská škola
Bílá Třebešná



Základní škola a Mateřská škola
Bílá Třebešná



Základní škola
a Mateřská škola
Bílá Třebešná



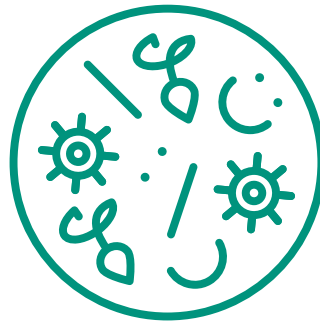
Základní škola a Mateřská škola
Bílá Třebešná, okres Trutnov



ZŠ a MŠ
Bílá Třebešná



Samotný symbol



Nesprávné použití



Základní škola a Mateřská škola
Bílá Třemesná

Neměnit barevnost



Základní škola a Mateřská škola
Bílá Třemesná

Neotáčet



**Základní škola a Mateřská škola
Bílá Třemesná**

Neměnit písmo



Základní škola a Mateřská škola
Bílá Třemesná

Nedeformovat



Základní škola a Mateřská škola
Bílá Třemesná

Neměnit proporce



Základní škola a Mateřská škola
Bílá Třemesná

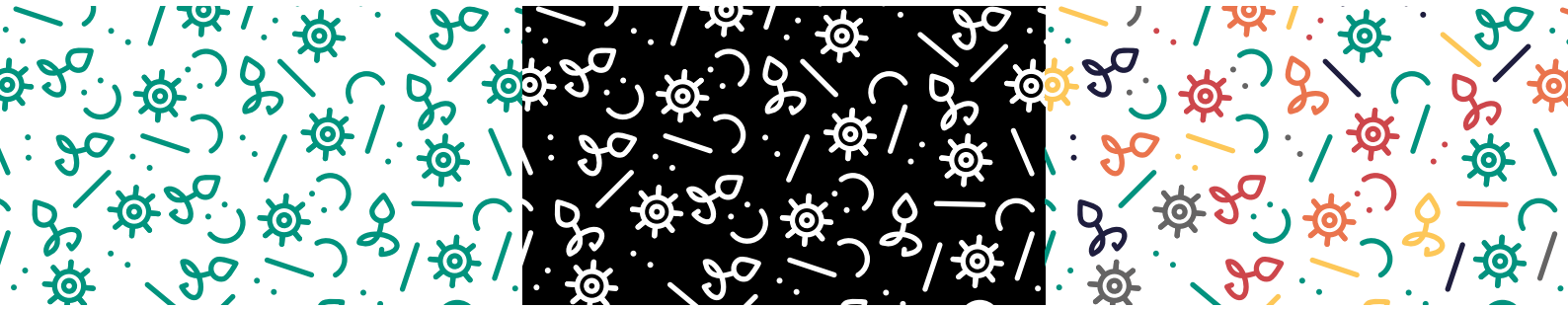
Nepřidávat efekty

Použití na barevném pozadí

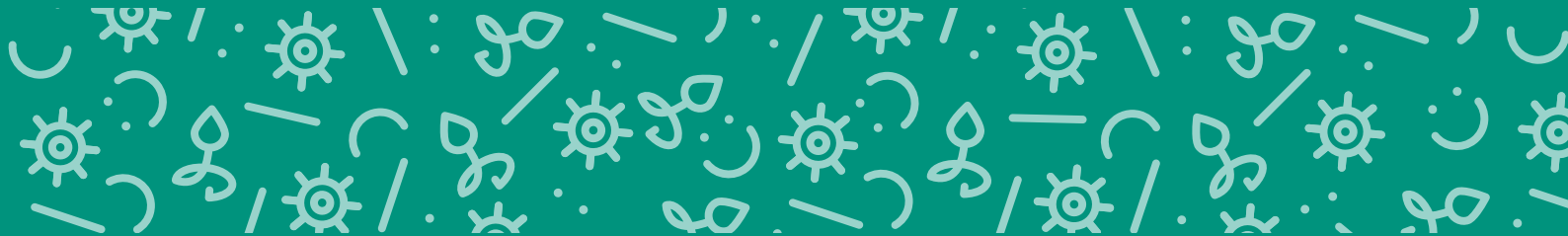


Tato strana znázorňuje aplikaci loga na podkladové ploše různé barevné tonality. Barevné pozitivní provedení loga se užívá na barevných podkladových plochách s tonalitou barev, které nezpůsobí špatnou čitelnost logotypu. V opačném případě se volí inverzní bílá varianta loga. Nerespektování těchto zásad může vést k zásadnímu zhoršení čitelnosti značky.

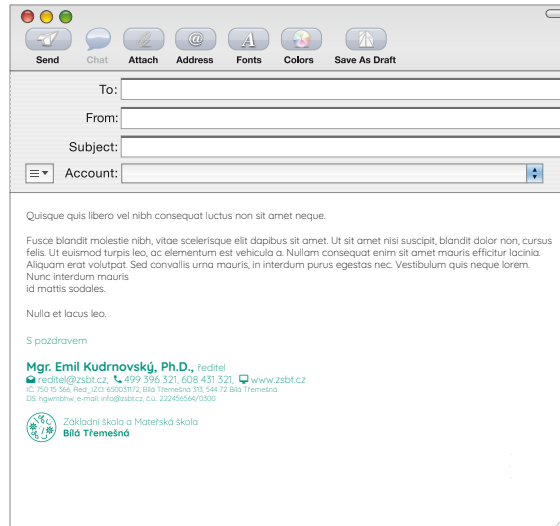
Použití vzorku



Služební grafika



E-mailový podpis



Hlavičkový papír - první strana



Quicksand light 10b

Quicksand light 9b

Quicksand light 10b

Quicksand light a bold 7b

Slouží jako univerzální merkantilní tiskovina. Vypĺňuje se písmem Quicksand Light a Bold v bodových velikostech určených pro konkrétní segment tiskoviny. Velikost písma je určena vedle dopisního papíru. Text dopisního papíru je upraven do bloku zarovnaného na praporek zleva. Vychází od svíselce zleva ve vzdálenosti 21,7 mm od kraje papíru bez odražených odstavců. Maximální šíře textu je 166,6 mm, slova na konci řádků jsou dělena. Jednořádkovou mezerou jsou vždy odděleny odstavce v textu, úvodní oslovení a pozdrav v závěru. Text dopisu se vyplňuje v textovém editoru do připravené elektronické předlohy a tiskne se osobní tiskárnou na předčištěné hlavičkové papíry. Pro tisk na černobílé tiskárně je pro všechny prvky dokumentu předepsaná 100% černá barva.

Hlavičkový papír - další strany



Quicksand bold 7b

Quicksand light 10b

Quicksand light a bold 7b

Další strany dopisního papíru se také vyplňují písmem Quicksand Light a Bold v bodových velikostech určených pro konkrétní segment tisoviny. Velikost písma je určena vedle dopisního papíru. Text dopisního papíru je upraven do bloku zarovnaného na praporek zleva. Výchází od svislice zleva ve vzdálenosti 21,7 mm od kraje papíru bez odražených odstavců. Maximální šíře textu je 166,6 mm, slova na konci řádků jsou dělena. Jednořádkovou mezerou jsou vždy odděleny odstavce v textu, úvodní oslovení a pozdrav v závěru. Text dopisu se vyplňuje v textovém editoru do připravené elektronické předlohy a tiskne se osobní tiskárnou na předtiskěné hlavičkové papíry. Pro tisk na černobíle tiskárně je pro všechny prvky dokumentu předepsaná 100% černá barva.

Vizitky - oboustranné



Při prezentaci společnosti představují vizitky velmi důležitou součást vizuálního stylu. Vizitka je oboustranná, přičemž přední strana obsahuje logo školy a kontaktní údaje buď na školu nebo konkrétního pracovníka. Zadní strana obsahuje barevný vzorek. Formát vizitek je 90 x 50 mm.

Vizitky - jednostranné



Dopisní papír - barevná verze



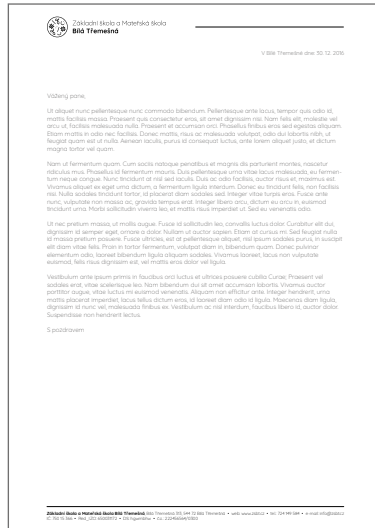
Quicksand light 9b

Quicksand light 10b

Quicksand light a bold 7b

Dopisní papír slouží jako univerzální merkantilní tiskovina. Vyplňuje se písmem Quicksand Light a Bold v bodových velikostech určených pro konkrétní segment tiskoviny. Velikost písma je určena vedle dopisního papíru. Text dopisního papíru je upraven do bloku zarovnaného na proporek zleva. Vychází od svíselce zleva ve vzdálenosti 21,7 mm od krajce papíru bez odražených odstavců. Maximální šíře textu je 166,6 mm, slova na konci řádků jsou dělená. Jednořádkovou mezerou jsou vždy odděleny odstavce v textu, úvodní oslovení a pozdrav v závěru. Text dopisu se vyplňuje v textovém editoru do připravené elektronické předlohy a tiskne se osobní tiskárnou na předtisknuté hlavičkové papíru.

Dopisní papír - černobílá verze



Calibri light 9b

Calibri light 10b

Calibri light a bold 7b

Dopisní papír slouží jako univerzální merkantilní tiskovina. Vyplňuje se písmem Quicksand Light a Bold v bodových velikostech určených pro konkrétní segment tiskoviny. Velikost písma je určena vedle dopisního papíru. Text dopisního papíru je upraven do bloku zarovnaného na praporek zleva. Vychází od svislice zleva ve vzdálenosti 21,7 mm od kraje papíru bez odražených odstavců. Maximální šíře textu je 166,6 mm, slova na konci řádků jsou dělena. jednořádkovou mezerou jsou vždy odděleny odstavce v textu, úvodní oslovení a pozdrav v závěru. Text dopisu se vyplňuje v textovém editoru do připravené elektronické předlohy a tiskne se osobní tiskárnou na předtiskněné hlavičkové papíry. Pro tisk na černobílé tiskárně je pro všechny prvky dokumentu předepsaná 100% černá barva.

Obálka



Komplimentka



Razítko



Administrativní razítka se používají k signaci administrativních tiskovín závazného charakteru (objednávky, faktury, smlouvy atd.). Základní typ razítka vychází z rozměrů samonamáčecího razítka Trodat, jehož rozměr je v předloze vymezen rámečkem 58 x 22 mm. Kulatá verze razítka je o průměru 30 mm. Razítka mohou být tištěna v základní černé nebo zelené barvě.

Školní časopis



Ostatní



Polepy vozů



Osobní automobily se označují na předních dveřích logem školy. Bok auta je v zadní části polepen barevným vzorkem ze symbolů z loga. Ten prostupuje přes zadní část na druhý bok automobilu. Pod SPZ je prostor pro webovou adresu. Barevnost potisku závisí na barvě auta. Je nutno dodržet správnou čitelnost, případně použít negativní (bílé) provedení.

Polep autobusu

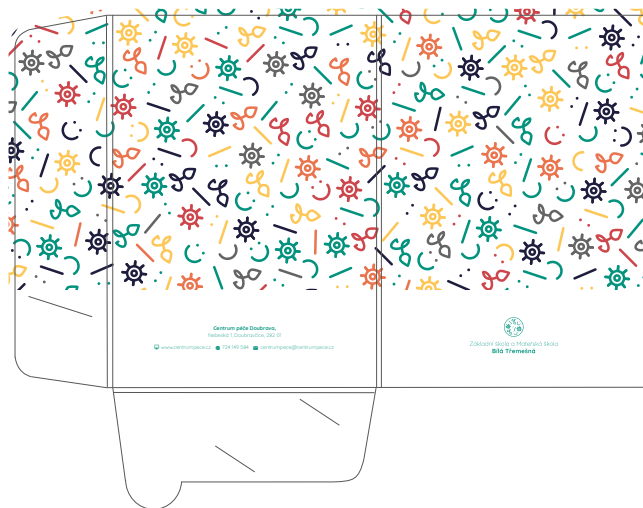


Polepy autobusů jsou tvořeny ve stejném designu jako polepy aut.

Školní trička



Školní desky



Prezentační desky slouží ke vkládání dokumentů formátu A4. Potisk prezentačních desek na přední straně obsahuje základní logo, claim a image fotky. Na zadní straně jsou uvedeny kontakty společnosti. Na pozadí je použit vzorek vycházející z modifikované verze loga.

Pracovní, reflexní a sportovní oblečení

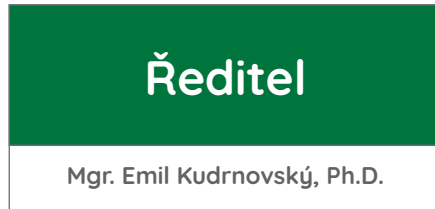


Reklamní předměty



Škola může nechat vyrobit nejrůznější reklamní předměty jako jsou propisky, hrnky nebo např. flash disky. Jako potisk těchto předmětů může být použito buď samotné logo školy, nebo barevný vzorek ze symbolů. Aplikace záleží na technologii tisku konkrétních reklamních předmětů (tampontisk, výšivka, gravírování, sítotisk, pískování, tepelná ražba).

Vnitřní informační systém



— Barva **061 grün**
(dle vzorníku Oracal)
RAL 6029



— Barva **036 hellrotorange**
(dle vzorníku Oracal)
RAL 2008



